



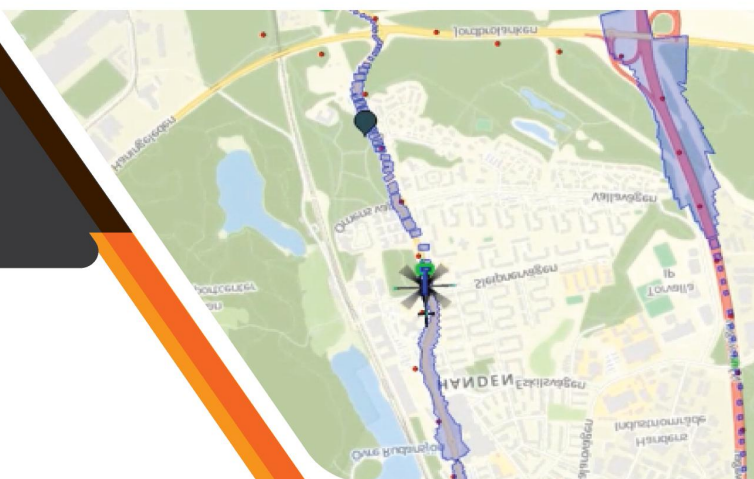
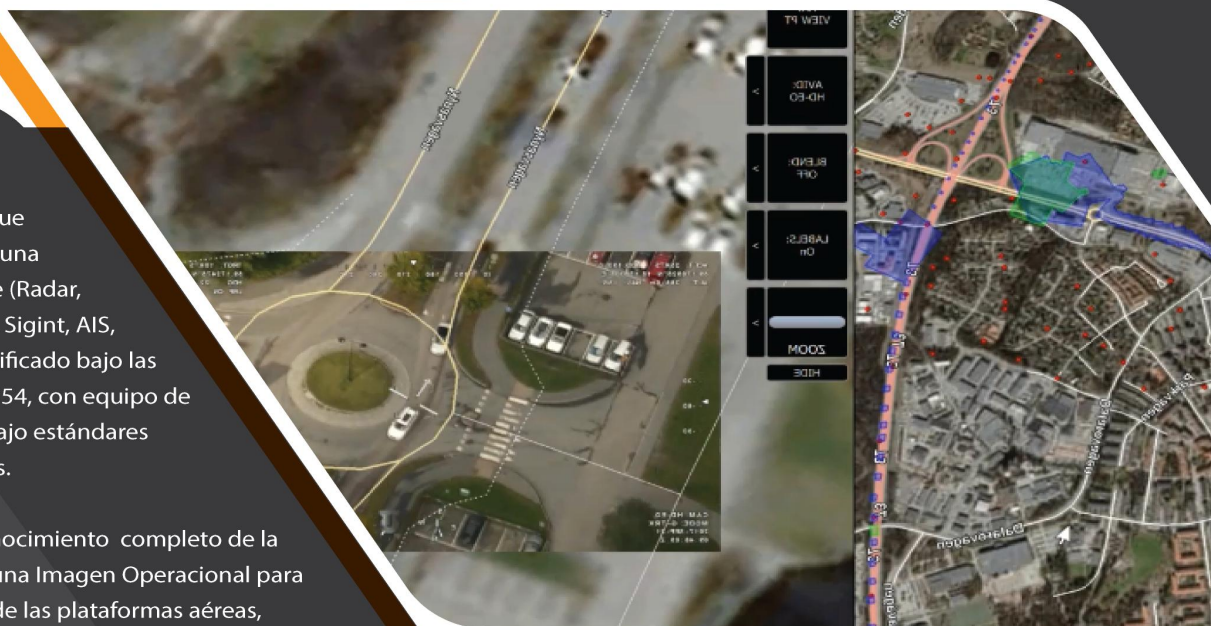
Sistema Misión (MS) que integra sensores IVR de una plataforma de combate (Radar, Comint, Electro-óptico, Sigint, AIS, ADS-B) totalmente certificado bajo las normas DO-178 y DO-254, con equipo de hardware construido bajo estándares aeronáuticos y militares.

Permite obtener el conocimiento completo de la situación, generando una Imagen Operacional para mejorar la efectividad de las plataformas aéreas, terrestres y marítimas.

Sistema Operativo: Windows 7®, Linux, Solaris.
 Integración de Sensores: Interfaces con Radar, Cámaras Electro-ópticas, COMINT, SIGINT, AIS y ADS-B mediante interfaces RS-422, RS-232, ARINC-429 y Ethernet.
 Formatos de grabación NITF, JPEG, BMP, KML, Json y MP4.
 Formatos de Vídeo: H.264, HD y SD, Metadatos de STANAG-4609 y MISB.

- Software de "un solo toque".
- Integración total de sensores.
- Ayudas de Navegación.
- Protocolos estándar.
- Alertas y Filtros.
- Interfaz de usuario intuitiva.
- Herramientas Geoespaciales.
- Generación de reportes.
- Trabajo en red.
- Búsquedas Inteligentes.

Empresa galardonada en el "4th LUCIAD Interact Geospatial Excellence Awards 2017" como el **"Mejor Asociado Comercial (RESELLER)"** de entre mas de 300 compañías a nivel mundial especializadas en soluciones geoespaciales.



DECSEF SISTEMAS SA DE CV
 contacto@decsef.com
 www.decsef.com

**Calle Lago Omega #414
 Ampliación Granada
 Alc. Miguel Hidalgo
 Ciudad de México
 C. P. 11520
 CDMX**